

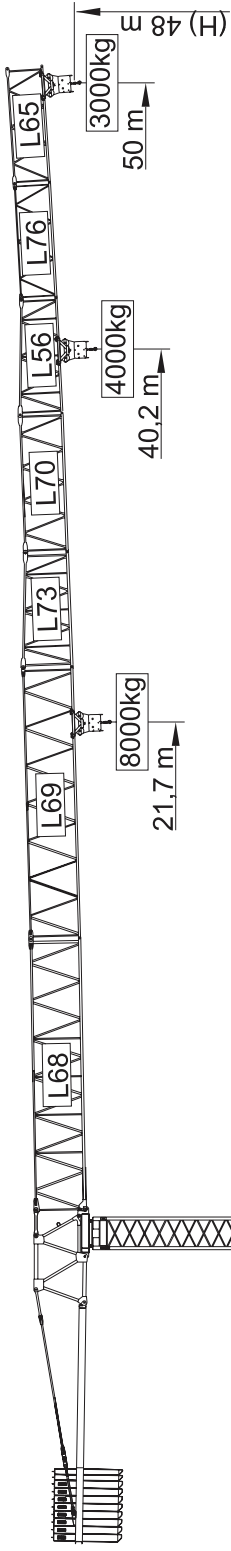
I 45m - 3.500kg

II 40m - 4.000kg

III 38m - 4.200kg

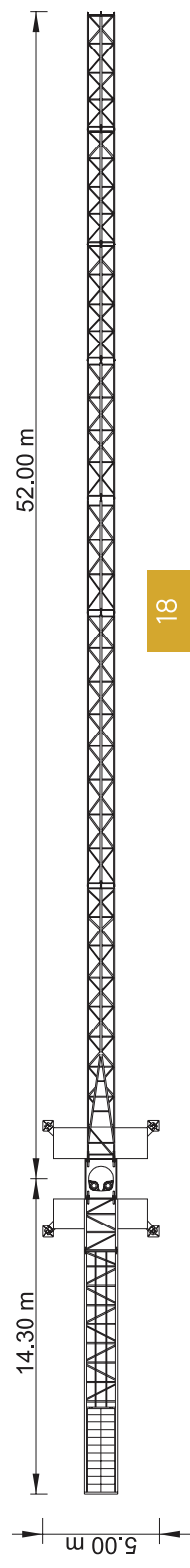
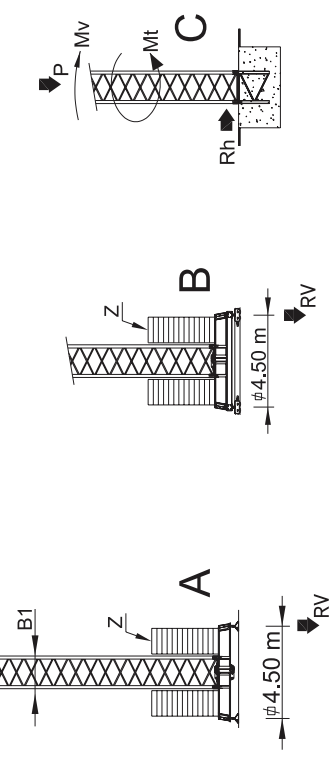
IV 33m - 4.700kg

V 28m - 5.200kg



Cargas.Lasten.Charges.Cargacihi.Yükler.Грузоподъёмность

Класс	Грузоподъёмность (kg)	Высота (m)	Грузоподъёмность (kg/m)	Высота (m)	Грузоподъёмность (kg)	Высота (m)	Грузоподъёмность (kg)	Высота (m)	Грузоподъёмность (kg)	Высота (m)	Грузоподъёмность (kg)	Высота (m)	Грузоподъёмность (kg)	Высота (m)	Грузоподъёмность (kg)	Высота (m)	Грузоподъёмность (kg)	Высота (m)				
18000 kg 8x2000 + 2x1000 kg	18000	50m	8000 м/кг 4000	40,2 m	L68+L69+L73+L70+L56 L76+L65	4000	18	4000	23	4000	28	4000	33	4000	38	4000	40	3920	45	3410	50	3000
18000 kg 8x2000 + 2x1000 kg	18000	45m	21,7 m	41,1 m	L68+L69+L73+L70+L56 L76	8000	18	8000	23	7340	28	5900	33	4900	38	4170	40	3920	45	3410	50	3000
16000 kg 8x2000 + 1x1000 kg	16000	40m	22,2 m	40 m	L68+L69+L73+L70+L56	8000	18	8000	23	7510	28	6050	33	5030	38	4270	40	4000	45	3500	50	3000
13000 kg 6x2000+ 1x1000 kg	13000	38m	22,2 m	38 m	L68+L73+L70+L56+L76 L65	8000	18	8000	23	7470	28	6010	33	4990	38	4250	40	4000	45	3500	50	3000
12000 kg 6x2000 kg	12000	33m	21,3 m	33 m	L68+L73+L70+L56+L76	8000	18	8000	23	7450	28	5990	33	4980	38	4200	40	4000	45	3500	50	3000
10000 kg 5x2000 kg	10000	28m	19,9 m	28 m	L68+L73+L70+L56	8000	18	8000	23	7100	28	5710	33	4700	38	4000	40	4000	45	3500	50	3000









SGT 5030TL

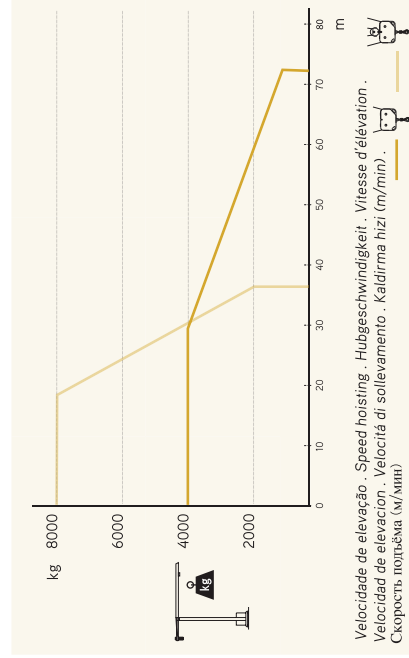
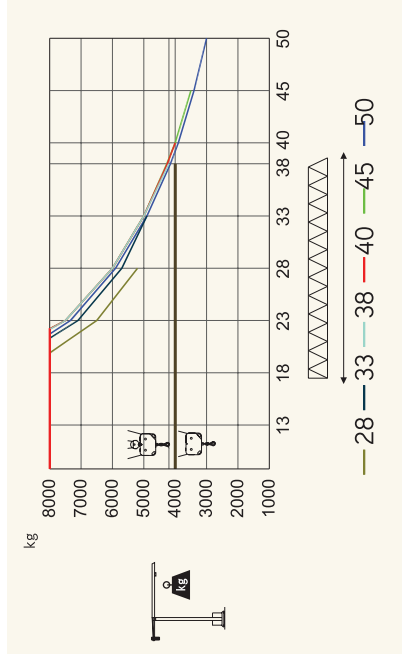
50m - 3.000kg

8.000kg

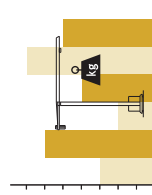
Ozellikler : XAPAKTEPPICTIKH
Características : Carstéristiques , Eigenschaften
Características : Carstéristiques , Eigenschaften

	22 kW
	0 a 72 m/min 0 a 36 m/min
	0 a 1 r.p.m.
	0 a 60 m/min
	0-10 m/min *
	40 kVA 400 V +- 5% (50/60 Hz)

*Opcão - Option - Opzioni - Opzioni - Opzioni - Optionen - Optionen



Velocidade de elevação - Speed hoisting - Hubgeschwindigkeit - Vitesse d'élevation -
Velocidad de elevación - Velocità di sollevamento - Kaldırma hızı (m/min) -
Скорость подъёма (м/мин)



	A (mm)	B (mm)	C (mm)	kg	Code
L68	11970	1900	2900	5050	
L69	11960	1160	2260	1650	
L73	5230	1160	2260	750	
L70	6200	1160	1950	680	
L56	5200	1160	1930	590	
L76	5180	1160	1610	370	531 50 30
L65	5110	1160	1610	330	
RS9 RI9	2620	2180	2150	4700	
CL6	3860	1220	2280	1840	
CL4	11400	1500	500	4000	
CP2	1160	330	3140	8x2000 16000	704 20 00
CP3	1160	165	3140	2x1000 2000	704 10 00
			TOTAL	37960	
B1	12000	1620	1620	3450	508 12 00
B1	6130	1620	1620	1800	508 06 00
B1	3195	1620	1620	980	508 06 01
B1	3195	1830	1830	1070	508 06 03
B1	1775	1600	1600	650	508 06 02
B1	6620	500	1040	1850	608 00 01
B1	3210	340	1040	2x950 1900	
			TOTAL	3750	

Elementos , Parts , Teile , Éléments , Elements , Elementos , Pargalar , ЭЛЕМЕНТЫ