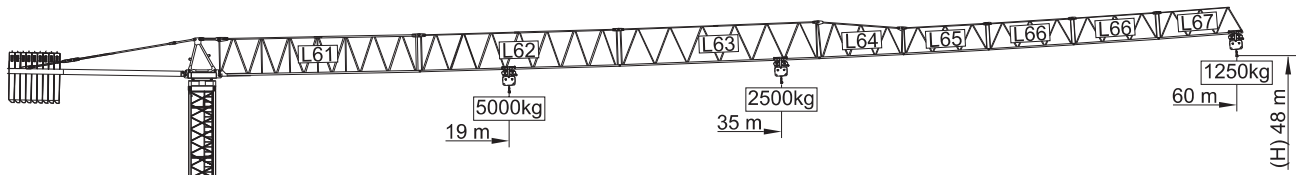
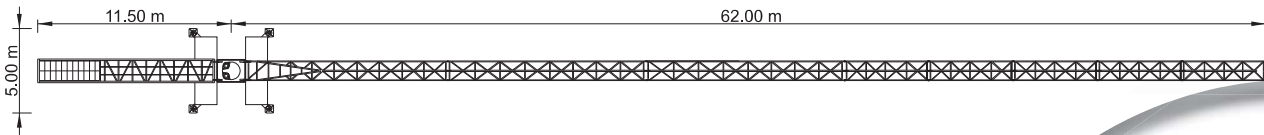
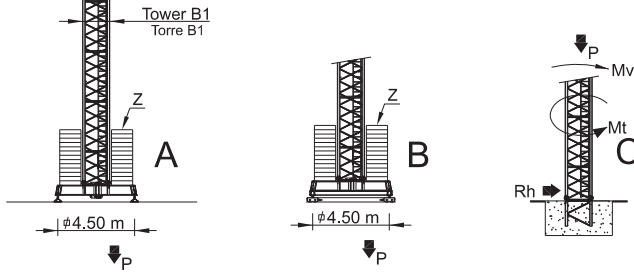


SGT 6012TL



LOADS CARGAS

Counterweight Contrapeso	Jib length Comprimento da lança	Kg / m		m	18	23	28	33	38	45	50	55	60
		5000	2500										
18000kg 8x2000kg+2x1000kg	60 m L61+L62+L63+L64+L65+ L66+L66+L67	35 m	19 m	2500	2500	2500	2500	2250	1800	1600	1400	1250	1250
		19 m	35 m	5000	4080	3260	2700	2250	1800	1600	1400	1250	1250
18000kg 8x2000kg+2x1000kg	55 m L61+L62+L63+L64+L65+ L66+L67	38,5 m	21 m	2500	2500	2500	2500	2500	2080	1820	1600		
		21 m	38,5 m	5000	4540	3640	3010	2550	2080	1820	1600		
17000kg 8x2000kg+1x1000kg	50 m L61+L62+L63+L64+L65+L67	40 m	21,8 m	2500	2500	2500	2500	2500	2180	1900			
		21,8 m	40 m	5000	4740	3800	3150	2670	2180	1900			
15000kg 7x2000kg+1x1000kg	45 m L61+L62+L63+L64+L67	40,5 m	22,1 m	2500	2500	2500	2500	2500	2200				
		22,1 m	40,5 m	5000	4800	3860	3200	2710	2200				
11000kg 5x2000kg+1x1000kg	38 m L61+L62+L64+L65+L67	38 m	20,7 m	2500	2500	2500	2500	2500					
		20,7 m	38 m	5000	4520	3620	3000	2500					
10000kg 5x2000kg	33 m L61+L62+L64+L67	33 m	19,8 m	2500	2500	2500	2500						
		19,8 m	33 m	5000	4300	3450	2800						



REACTIONS REAÇÕES

BALLAST TABLE AND MAXIMUM REACTIONS FOR ALL JIB VERSIONS TABELA DE LASTRO E REAÇÕES MÁXIMAS PARA TODAS AS VERSÕES DE LANÇA							
H m	A / B		C		Rh kN	Mt kNm	
	Z kN	P kN	Mv kNm	P kN			
24	400	347	1084	367	30	95	
27	500	407	1120	375	34	95	
30	500	415	1161	383	38	95	
33	500	424	1215	390	42	95	
36	600	459	1264	398	45	95	
39	600	470	1318	406	49	95	
42	700	506	1376	414	53	95	
45	800	546	1437	424	57	95	
48	900	583	1634	432	61	95	

CHARACTERISTICS CARACTERÍSTICAS

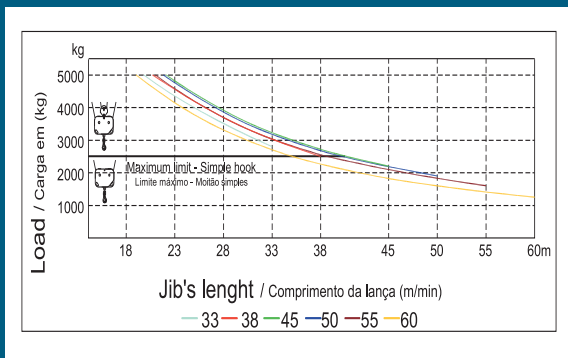
Motions Movimento		Speed Velocidade	Motor's power Pot. dos motores
↑↓ Hoisting Elevação	⬆️	0 a 100 m/min.	18 kW
	⬆️	0 a 50 m/min.	
⦿ Slewing Orientação		0 a 1 r.p.m.	2x5 daN.m
↔️ Trolleying Distribuição		0 a 60 m/min.	3 kW
↔️ Travelling Translação	*	15 m/min.	2x3 kW
⚡ Electric power / Potência total			35 kVA
Tension / Tensão			400 v ±5% (50 Hz)

* Option / Opção

PARTS ELEMENTOS

		A (mm)	B (mm)	C (mm)	Peso (kg)
Jib section Lança		11850	1310	2900	3730
Jib section Lança		11850	1160	2250	1280
Jib section Lança		11850	1160	2250	1020
Jib section Lança		5110	1160	2250	400
Jib section Lança		5110	1160	1610	330
Jib section Lança		5110	1160	1610	300
Jib section Lança		5130	1160	1610	250
Tower section 12m Tramo torre 12m B1		12000	1620	1620	3450
Tower section 6m Tramo torre 6m B1		6130	1620	1620	1800
Tower section 3m Tramo torre 3m B1		3195	1620	1620	980
Telescopic section Tramo telescopagem B1		3195	1830	1830	920
Head section Cabecote		2250	1600	2050	3120
Pyramid Piramide		1650	1320	2030	750
Counter-jib Contra-lança		10550	1500	500	3720
Cross shaped base Chassis		6620	500	1040	1850
Cross shaped base Chassis		3210	340	1040	950
Ballast Contra-peso		1160	165	2950	1000
		1160	330	2950	2000
Foundation tower Tramo de encastrar B1		1775	1600	1600	650

LOAD DIAGRAM
DIAGRAMA DE CARGAS



SPEED DIAGRAM
DIAGRAMA DE VELOCIDADE

